



PODER JUDICIÁRIO
ESTADO DO RIO DE JANEIRO

RESUMO DO DEMONSTRATIVO DA DESPESA COM PESSOAL TRIBUNAIS DE JUSTIÇA DOS ESTADOS

SECRETARIA-GERAL DE PLANEJAMENTO, COORDENAÇÃO E FINANÇAS

ASSESSORIA TÉCNICA

1º Quadrimestre - 2023

TRIBUNAL DE JUSTIÇA DO ESTADO DO RIO DE JANEIRO

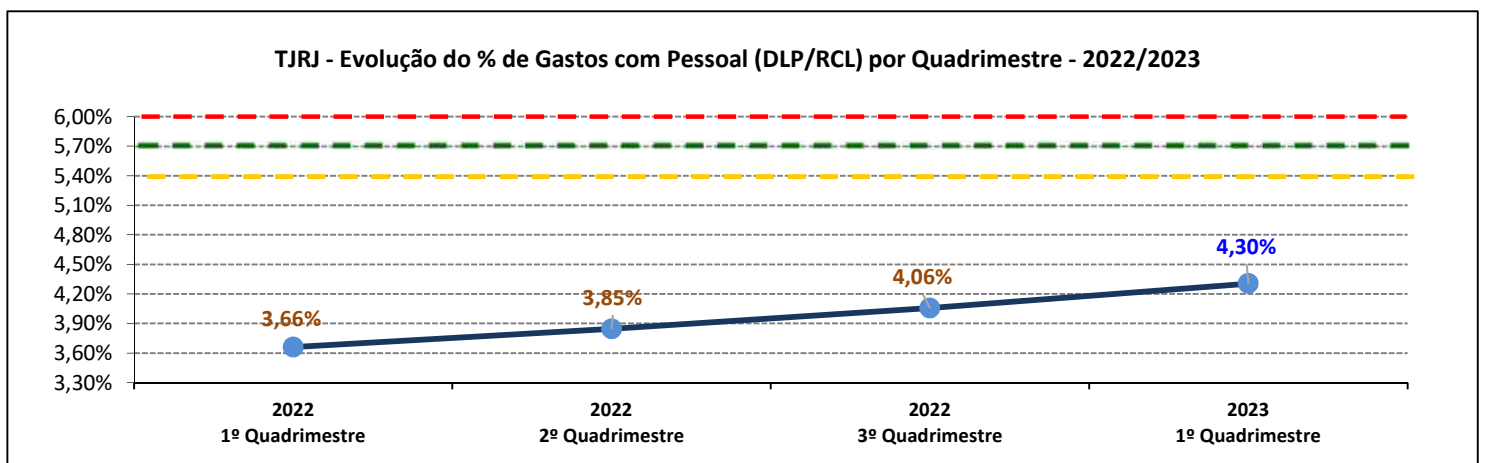
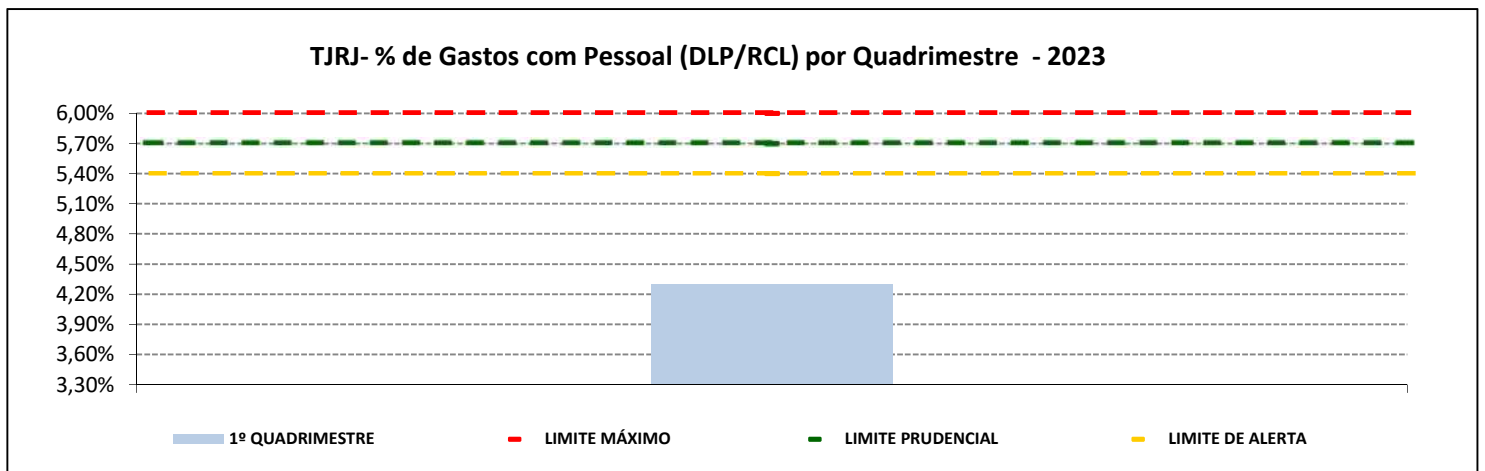
RESUMO DO DEMONSTRATIVO DA DESPESA COM PESSOAL 2023

Valores em R\$

1º QUADRIMESTRE - MAIO/2022 A ABRIL/2023	
Receita Corrente Líquida (RCL)	88.124.953.387
Despesa Líquida com Pessoal (DLP)	3.793.376.880
% sobre a RCL	4,30%

2º QUADRIMESTRE - SET/2022 A AGO/2023	
Receita Corrente Líquida (RCL)	
Despesa Líquida com Pessoal (DLP)	
% sobre a RCL	

3º QUADRIMESTRE - JAN/2023 A DEZ/2023	
Receita Corrente Líquida (RCL)	
Despesa Líquida com Pessoal (DLP)	
% sobre a RCL	

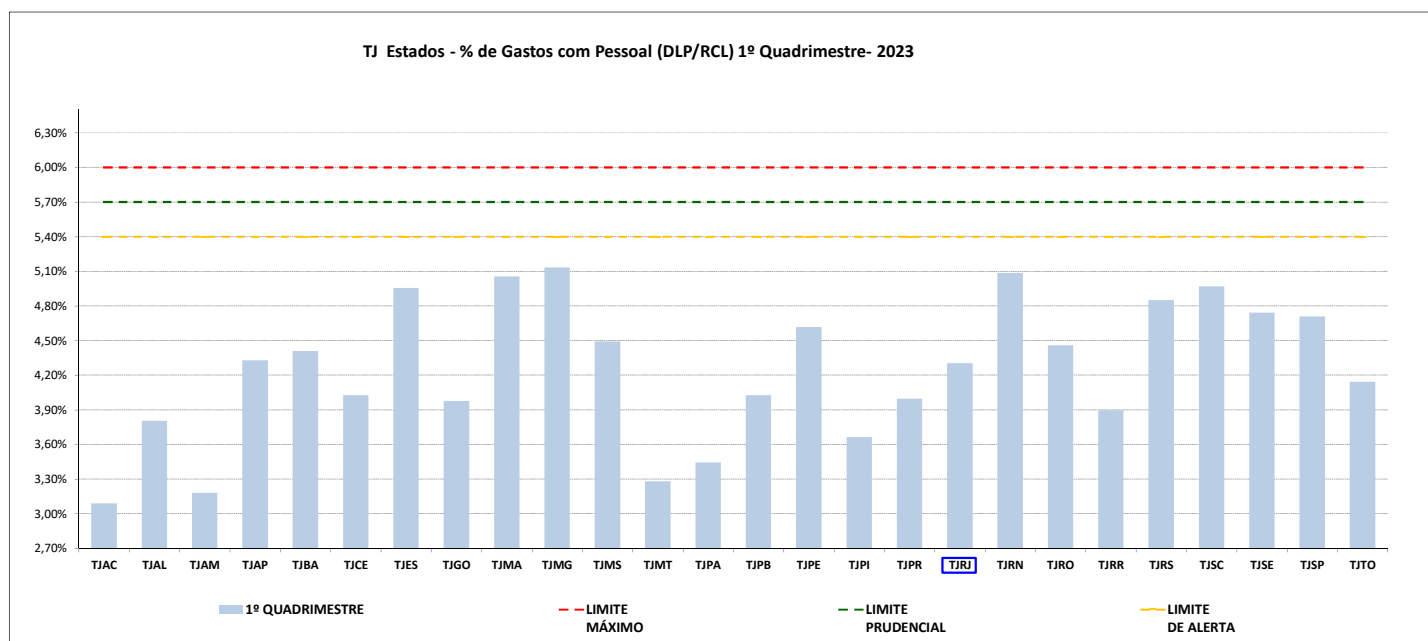


TRIBUNAIS DE JUSTIÇA DOS ESTADOS

RECEITA CORRENTE LÍQUIDA (RCL), DESPESA LÍQUIDA COM PESSOAL (DLP) E PERCENTUAL DE GASTOS COM PESSOAL (DLP/RCL) 2023

Valores em R\$

2023	1º QUADRIMESTRE			2º QUADRIMESTRE			3º QUADRIMESTRE		
TJ ESTADUAIS	RCL	DLP	% (DLP/RCL)	RCL	DLP	% (DLP/RCL)	RCL	DLP	% (DLP/RCL)
TJAC	8.084.753.254	249.809.796	3,09%	-	-	-	-	-	-
TJAL	13.558.733.900	515.980.177	3,81%	-	-	-	-	-	-
TJAM	22.651.941.010	720.512.766	3,18%	-	-	-	-	-	-
TJAP	7.472.908.648	323.513.405	4,33%	-	-	-	-	-	-
TJBA	55.663.909.152	2.454.627.891	4,41%	-	-	-	-	-	-
TJCE	30.572.019.922	1.230.589.095	4,03%	-	-	-	-	-	-
TJES	21.095.298.795	1.045.148.234	4,95%	-	-	-	-	-	-
TJGO	37.852.910.695	1.505.411.910	3,98%	-	-	-	-	-	-
TJMA	22.456.262.019	1.135.315.970	5,06%	-	-	-	-	-	-
TJMG	91.598.747.603	4.701.756.559	5,13%	-	-	-	-	-	-
TJMS	19.035.100.721	855.319.847	4,49%	-	-	-	-	-	-
TJMT	29.525.635.382	968.949.059	3,28%	-	-	-	-	-	-
TJPA	34.006.969.737	1.171.090.342	3,44%	-	-	-	-	-	-
TJPB	16.048.213.256	645.955.240	4,03%	-	-	-	-	-	-
TJPE	37.430.905.854	1.727.981.906	4,62%	-	-	-	-	-	-
TJPI	13.888.522.172	508.794.394	3,66%	-	-	-	-	-	-
TJPR	55.257.014.815	2.208.373.780	4,00%	-	-	-	-	-	-
TJRJ	88.124.953.387	3.793.376.880	4,30%	-	-	-	-	-	-
TJRN	14.435.639.413	734.105.868	5,09%	-	-	-	-	-	-
TJRO	11.751.863.273	524.056.001	4,46%	-	-	-	-	-	-
TJRR	6.472.474.574	252.086.416	3,89%	-	-	-	-	-	-
TJRS	50.802.551.732	2.464.331.996	4,85%	-	-	-	-	-	-
TJSC	37.915.694.303	1.884.642.312	4,97%	-	-	-	-	-	-
TJSE	11.604.465.961	550.225.806	4,74%	-	-	-	-	-	-
TJSP	232.910.685.399	10.968.695.672	4,71%	-	-	-	-	-	-
TJTO	12.482.431.453	516.996.852	4,14%	-	-	-	-	-	-



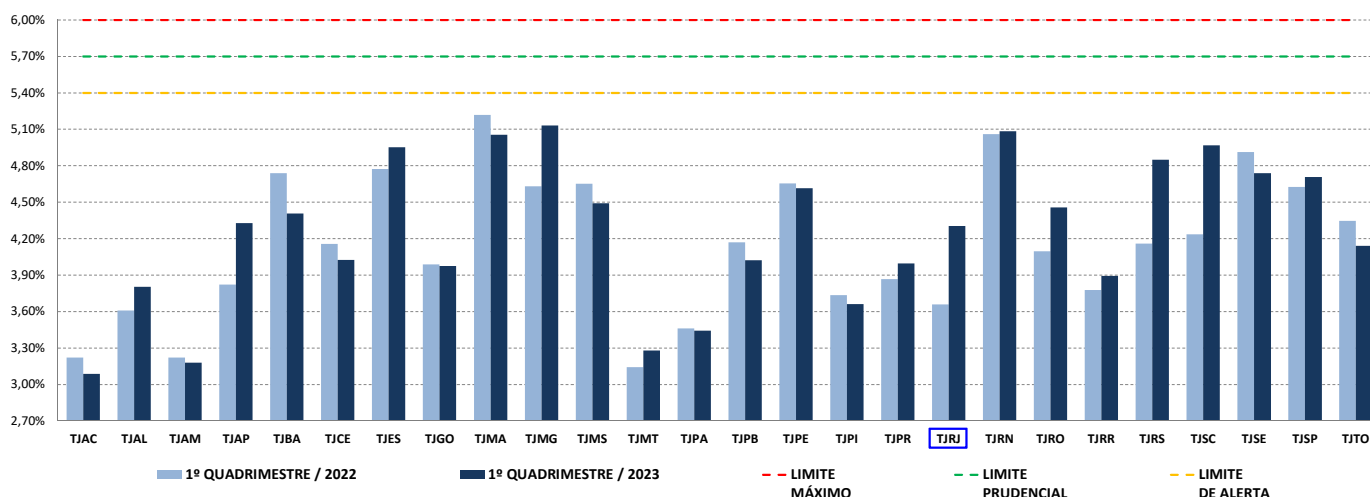
TRIBUNAIS DE JUSTIÇA DOS ESTADOS

VARIÇÃO DA RECEITA CORRENTE LÍQUIDA (RCL), DESPESA LÍQUIDA COM PESSOAL (DLP) E PERCENTUAL DE GASTOS COM PESSOAL (DLP/RCL) 2022 / 2023

Valores em R\$

QUAD./ANO	1º QUADRIMESTRE / 2022			1º QUADRIMESTRE / 2023			% DE VARIAÇÃO ENTRE 2022 E 2023			
TJ ESTADUAIS	RCL	DLP	% (DLP/RCL)	RCL	DLP	% (DLP/RCL)	RCL	DLP		
TJAC	7.109.448.697	229.218.314	3,22%	8.084.753.254	249.809.796	3,09%	13,72%	↑	8,98%	↑
TJAL	13.215.677.848	476.958.649	3,61%	13.558.733.900	515.980.177	3,81%	2,60%	↑	8,18%	↑
TJAM	20.107.463.850	647.949.451	3,22%	22.651.941.010	720.512.766	3,18%	12,65%	↑	11,20%	↑
TJAP	6.959.176.964	266.183.315	3,82%	7.472.908.648	323.513.405	4,33%	7,38%	↑	21,54%	↑
TJBA	48.400.513.040	2.293.975.648	4,74%	55.663.909.152	2.454.627.891	4,41%	15,01%	↑	7,00%	↑
TJCE	26.752.128.923	1.112.255.483	4,16%	30.572.019.922	1.230.589.095	4,03%	14,28%	↑	10,64%	↑
TJES	20.216.235.836	965.367.087	4,78%	21.095.298.795	1.045.148.234	4,95%	4,35%	↑	8,26%	↑
TJGO	33.364.107.922	1.330.954.628	3,99%	37.852.910.695	1.505.411.910	3,98%	13,45%	↑	13,11%	↑
TJMA	19.428.550.014	1.014.356.858	5,22%	22.456.262.019	1.135.315.970	5,06%	15,58%	↑	11,92%	↑
TJMG	86.390.487.456	4.001.864.296	4,63%	91.598.747.603	4.701.756.559	5,13%	6,03%	↑	17,49%	↑
TJMS	16.656.387.831	774.934.751	4,65%	19.035.100.721	855.319.847	4,49%	14,28%	↑	10,37%	↑
TJMT	26.601.005.758	836.414.687	3,14%	29.525.635.382	968.949.059	3,28%	10,99%	↑	15,85%	↑
TJPA	29.778.296.871	1.031.279.758	3,46%	34.006.969.737	1.171.090.342	3,44%	14,20%	↑	13,56%	↑
TJPB	14.084.129.376	587.575.588	4,17%	16.048.213.256	645.955.240	4,03%	13,95%	↑	9,94%	↑
TJPE	32.998.110.472	1.536.077.201	4,66%	37.430.905.854	1.727.981.906	4,62%	13,43%	↑	12,49%	↑
TJPI	12.307.118.461	459.961.755	3,74%	13.888.522.172	508.794.394	3,66%	12,85%	↑	10,62%	↑
TJPR	51.814.807.272	2.004.995.272	3,87%	55.257.014.815	2.208.373.780	4,00%	6,64%	↑	10,14%	↑
TJRJ	91.067.422.329	3.333.394.018	3,66%	88.124.953.387	3.793.376.880	4,30%	-3,23%	↓	13,80%	↑
TJRN	12.897.175.863	652.947.235	5,06%	14.435.639.413	734.105.868	5,09%	11,93%	↑	12,43%	↑
TJRO	10.861.440.918	445.092.560	4,10%	11.751.863.273	524.056.001	4,46%	8,20%	↑	17,74%	↑
TJRR	5.718.594.346	216.094.039	3,78%	6.472.474.574	252.086.416	3,89%	13,18%	↑	16,66%	↑
TJRS	54.106.542.878	2.251.980.367	4,16%	50.802.551.732	2.464.331.996	4,85%	-6,11%	↓	9,43%	↑
TJSC	34.230.216.285	1.450.513.447	4,24%	37.915.694.303	1.884.642.312	4,97%	10,77%	↑	29,93%	↑
TJSE	10.213.511.224	501.951.737	4,91%	11.604.465.961	550.225.806	4,74%	13,62%	↑	9,62%	↑
TJSP	209.637.257.263	9.701.862.975	4,63%	232.910.685.399	10.968.695.672	4,71%	11,10%	↑	13,06%	↑
TJTO	10.778.433.815	468.684.664	4,35%	12.482.431.453	516.996.852	4,14%	15,81%	↑	10,31%	↑

TJ Estados - % de Gastos com Pessoal (DLP/RCL no 1º Quadrimestre - 2022/2023)



TRIBUNAIS DE JUSTIÇA DOS ESTADOS

RANKING DO PERCENTUAL DE GASTOS COM PESSOAL (DLP/RCL) POR QUADRIMESTRE / 2023

Valores em R\$

2023			1º QUADRIMESTRE / 2023					
▲ RANKING POR %			1º QUADRIMESTRE				RANKING - 1º QUADRIMESTRE PERCENTUAL DE GASTOS COM PESSOAL (DLP/RCL)	
3º Quad./2022		1º Quad./2023	TJ ESTADUAIS	RCL	DLP	% (DLP/RCL)		
ORDEM	% (DLP/RCL)	ORDEM						
2º	4,96%	1º	TJMG	91.598.747.603	4.701.756.559	5,13%	TJMG	5,13%
3º	4,90%	2º	TJRN	14.435.639.413	734.105.868	5,09%	TJRN	5,09%
1º	5,03%	3º	TJMA	22.456.262.019	1.135.315.970	5,06%	TJMA	5,06%
7º	4,68%	4º	TJSC	37.915.694.303	1.884.642.312	4,97%	TJSC	4,97%
4º	4,83%	5º	TJES	21.095.298.795	1.045.148.234	4,95%	TJES	4,95%
6º	4,70%	6º	TJRS	50.802.551.732	2.464.331.996	4,85%	TJRS	4,85%
5º	4,72%	7º	TJSE	11.604.465.961	550.225.806	4,74%	TJSE	4,74%
10º	4,54%	8º	TJSP	232.910.685.399	10.968.695.672	4,71%	TJSP	4,71%
8º	4,63%	9º	TJPE	37.430.905.854	1.727.981.906	4,62%	TJPE	4,62%
9º	4,57%	10º	TJMS	19.035.100.721	855.319.847	4,49%	TJMS	4,49%
13º	4,16%	11º	TJRO	11.751.863.273	524.056.001	4,46%	TJRO	4,46%
11º	4,32%	12º	TJBA	55.663.909.152	2.454.627.891	4,41%	TJBA	4,41%
12º	4,17%	13º	TJAP	7.472.908.648	323.513.405	4,33%	TJAP	4,33%
14º	4,06%	14º	TJRJ	88.124.953.387	3.793.376.880	4,30%	TJRJ	4,30%
15º	4,05%	15º	TJTO	12.482.431.453	516.996.852	4,14%	TJTO	4,14%
16º	4,03%	16º	TJCE	30.572.019.922	1.230.589.095	4,03%	TJCE	4,03%
17º	4,01%	17º	TJPB	16.048.213.256	645.955.240	4,03%	TJPB	4,03%
20º	3,81%	18º	TJPR	55.257.014.815	2.208.373.780	4,00%	TJPR	4,00%
18º	3,92%	19º	TJGO	37.852.910.695	1.505.411.910	3,98%	TJGO	3,98%
19º	3,84%	20º	TJRR	6.472.474.574	252.086.416	3,89%	TJRR	3,89%
21º	3,75%	21º	TJAL	13.558.733.900	515.980.177	3,81%	TJAL	3,81%
22º	3,69%	22º	TJPI	13.888.522.172	508.794.394	3,66%	TJPI	3,66%
23º	3,40%	23º	TJPA	34.006.969.737	1.171.090.342	3,44%	TJPA	3,44%
24º	3,23%	24º	TJMT	29.525.635.382	968.949.059	3,28%	TJMT	3,28%
25º	3,11%	25º	TJAM	22.651.941.010	720.512.766	3,18%	TJAM	3,18%
26º	2,94%	26º	TJAC	8.084.753.254	249.809.796	3,09%	TJAC	3,09%